



ARTSDATABANKEN

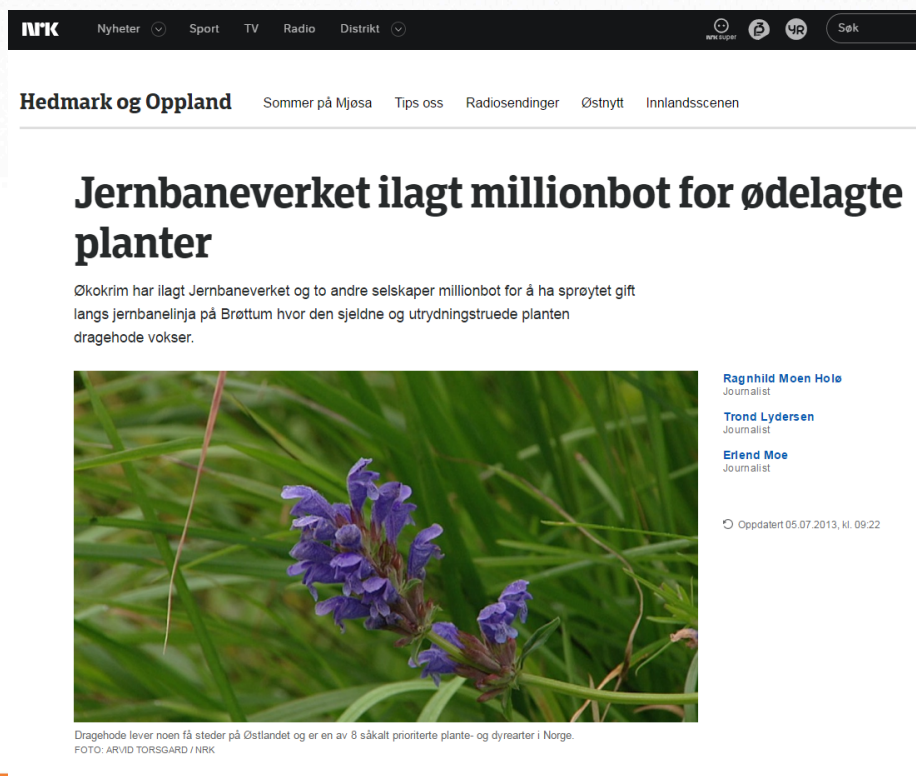
# Hvorfor dele stedfesta informasjon om arter?

Knut Anders Hovstad 05.02.2020

# Kvifor er deling av kartfesta artsobservasjonar viktig?

Kartfesta artsobservasjonar...

- er eit viktig grunnlag for natur- og arealforvaltning
- gir viktig kunnskap om arealbruk og leveområde hos artane
- fungerer som dokumentasjon for enkeltforekomstar



The screenshot shows a news article from NRK. The header includes the NRK logo and navigation links for Nyheter, Sport, TV, Radio, and Distrikt. The article title is "Jernbaneverket ilagt millionbot for ødelagte planter". The sub-headline reads: "Økokrim har ilagt Jernbaneverket og to andre selskaper millionbot for å ha sprøytet gift langs jernbanelinja på Brøttum hvor den sjeldne og utrydningstruede planten dragehode vokser." Below the text is a photograph of purple flowers (dragehode) in a field. To the right of the image, the author's name "Ragnhild Moen Hole" and "Journalist" are listed, along with "Trond Lydersen" and "Erland Moe" also listed as "Journalist". At the bottom right, it says "Oppdatert 05.07.2013, kl. 09:22". At the bottom left of the image, there is a caption: "Dragehode lever noen få steder på Østlandet og er en av 8 såkalt prioriterte plante- og dyrearter i Norge. FOTO: ARVID TORSKARD / NRK".



# Kvifor er deling av kartfesta artsobservasjonar viktig?

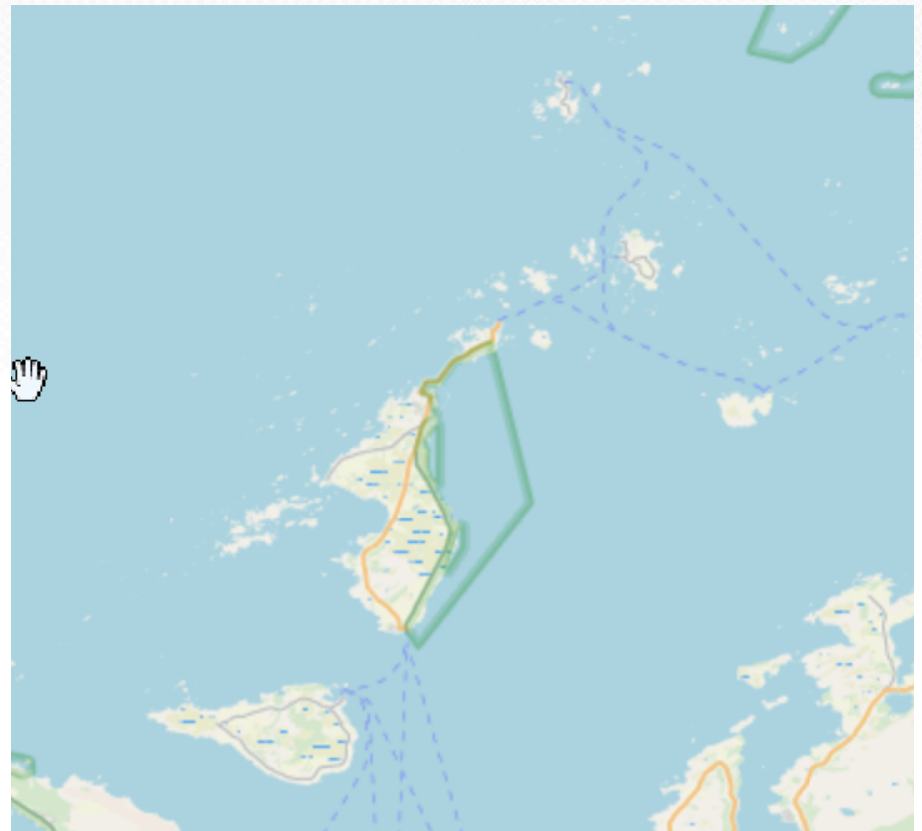
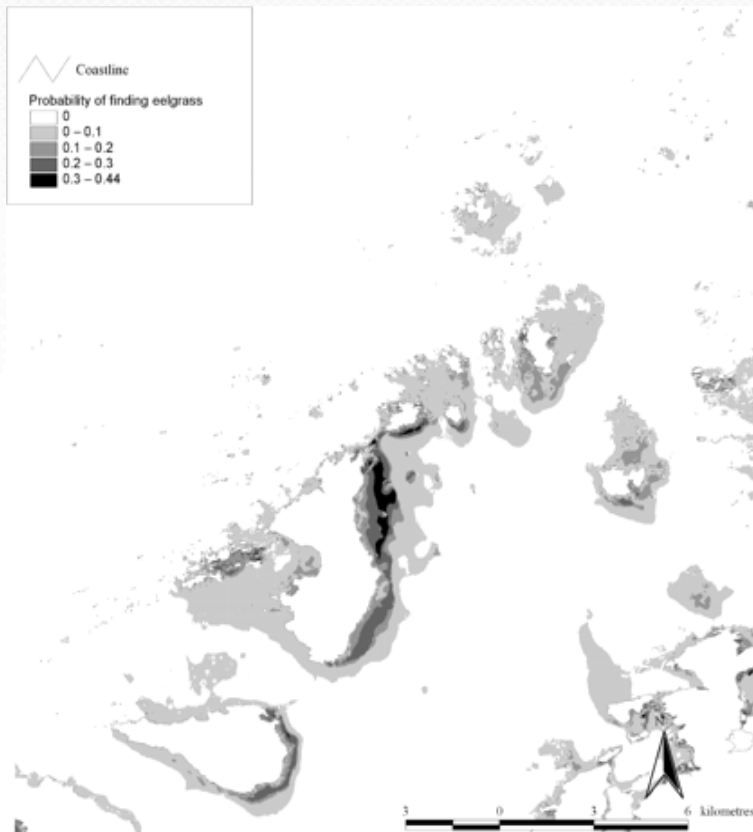
Kartfesta artsobservasjonar...

- er eit viktig grunnlag for natur- og arealforvaltning
- gir viktig kunnskap om arealbruk og leveområde hos artane
- fungerer som dokumentasjon for enkeltforekomstar
- kan gi grunnlag for å forstå endringar i utbreiing og populasjonsstørrelse over tid. Kartfesta artsobservasjonar er med på å dokumentere utbredelsen i dag.
- dokumentere etablering av frammande artar



# Kartfesta artsobservasjonar er viktig for forskinga

- modellere utbredelse
- forstå økologiske effektar av endringar i arealbruk, klima og invasive artar

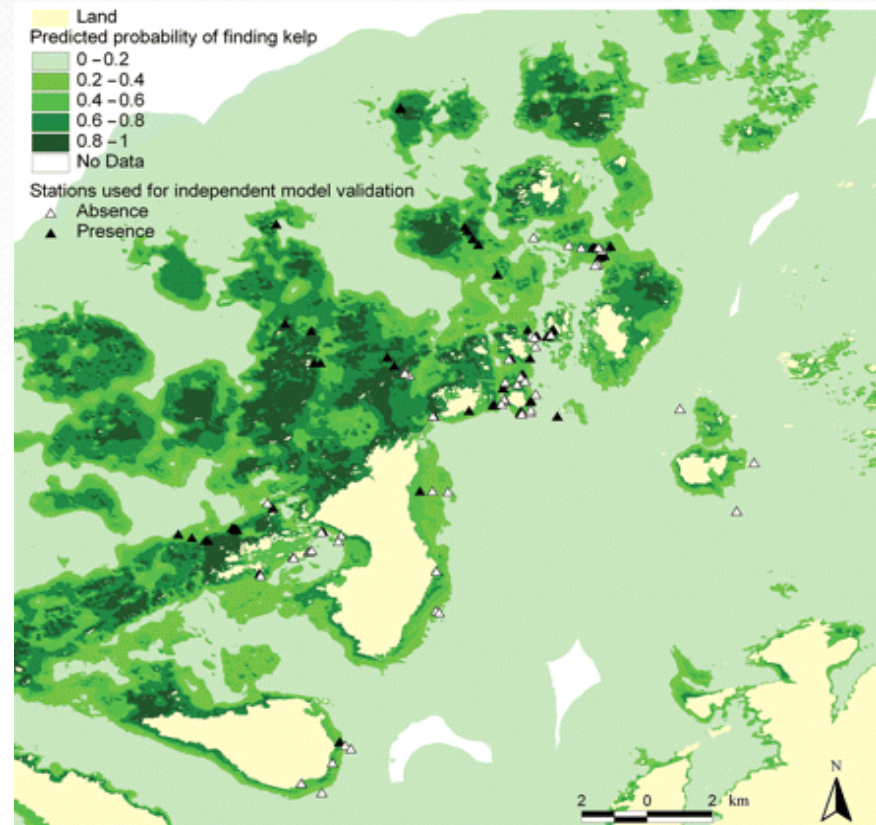
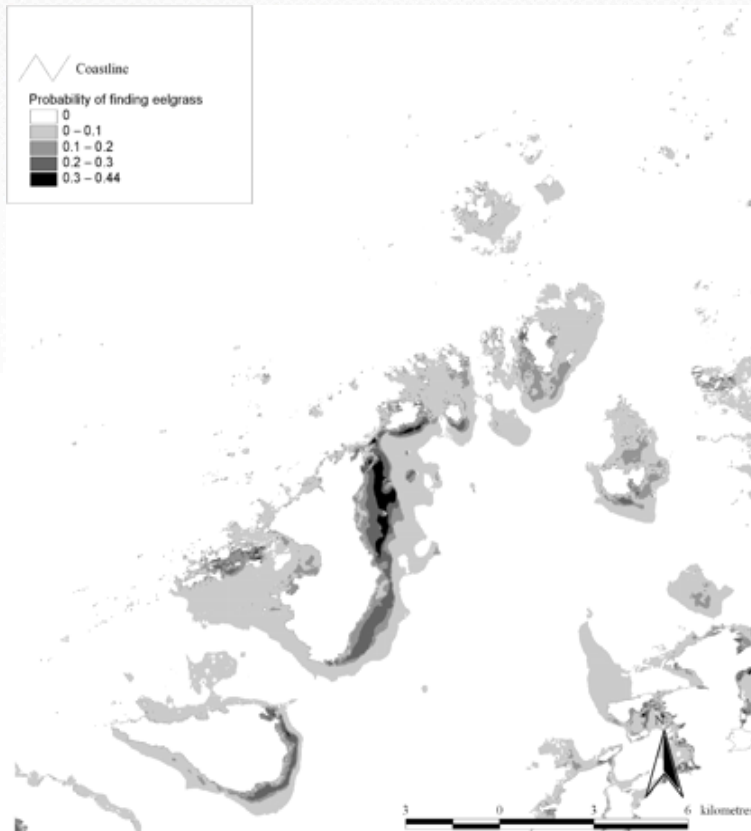


Bekkby et al. 2008. *ICES Journal of Marine Science*, Volume 65, Issue 7, 1093–1101, <https://doi.org/10.1093/icesjms/fsn095>



# Kartfesta artsobservasjoner er viktig for forskninga

- modellere utbredelse



Bekkby et al. 2009. *ICES Journal of Marine Science*, Volume 66, Issue 10, December 2009, Pages 2106–2115, <https://doi.org/10.1093/icesjms/fsp195>



# Kartfesta artsobservasjonar er viktig for forskinga

- modellere utbredelse
- forstå økologiske effektar av endringar i arealbruk, klima og invasive artar
- forstå korleis artar påverkar kvarande





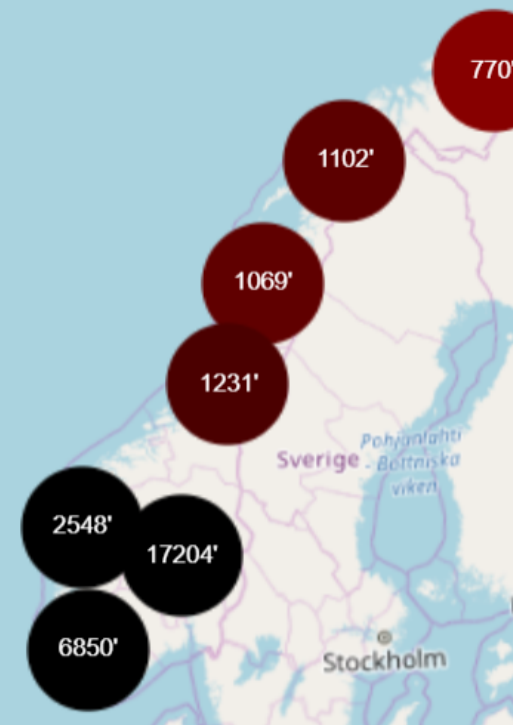
"A tale of two foxes" Foto: Don Gutoski

# Artskart

31 508 046 observasjoner per 4. februar 2020

Ca 18 000 000 observasjoner av fugl

Ca 80 % av observasjonane kjem frå Artsobservasjoner.no







[03.02.2020] [Ny versjon lagt ut 03. februar.](#)

[Skjul beskjed X](#)

Siste

# Artsnavnebase

[Hjem](#) [Søk](#) [Statistikk](#) [Datautveksling](#) Bruker: Du er ikke innlogget.

v.180311 040220 Språk [Norsk](#) [Hjelp](#) [Logg inn](#)

[Finn navn](#) [Detaljer](#) [Historikk](#)

Søk etter navn

Navn

[Søk](#)

[Flere søkekriterier](#)

Kategori	Taksonomisk plassering	Vitenskapelig navn	Autor	Populærnavn
----------	------------------------	--------------------	-------	-------------

Dage

OBSERV

Idag

Taksontri  Norsk  Vitenskapelig

## Nye arter for i år

[2020-02-04 gul valmuesøster](#)

Jan Alsвик (Gunhildsgate, Stavanger, Ro)

[2020-02-04 kveite](#)

Dag Holtan (Hessafjorden, Ålesund, Mr)

[2020-02-04 vanlig uer](#) [EN](#)



# Artsprosjektet: Fem nye arter for Norge i uka

Publisert 16.12.2019 10:19 Sist endret 03.01.2020 14:00



© | Kristian Hassel | Christiane Todt | Arnstein Staveløkk | NTNU Vitenskapsmuseet | Universitetsmuseet i Bergen, Universitetet i Bergen | Norsk institutt for naturforskning

Artsprosjektet fyller ti år, og har i løpet den tiden bidratt til å finne over 3000 nye arter for Norge! Dette gir i gjennomsnitt mer enn fem nye arter hver uke i ti år.



ARTSDATABANKEN

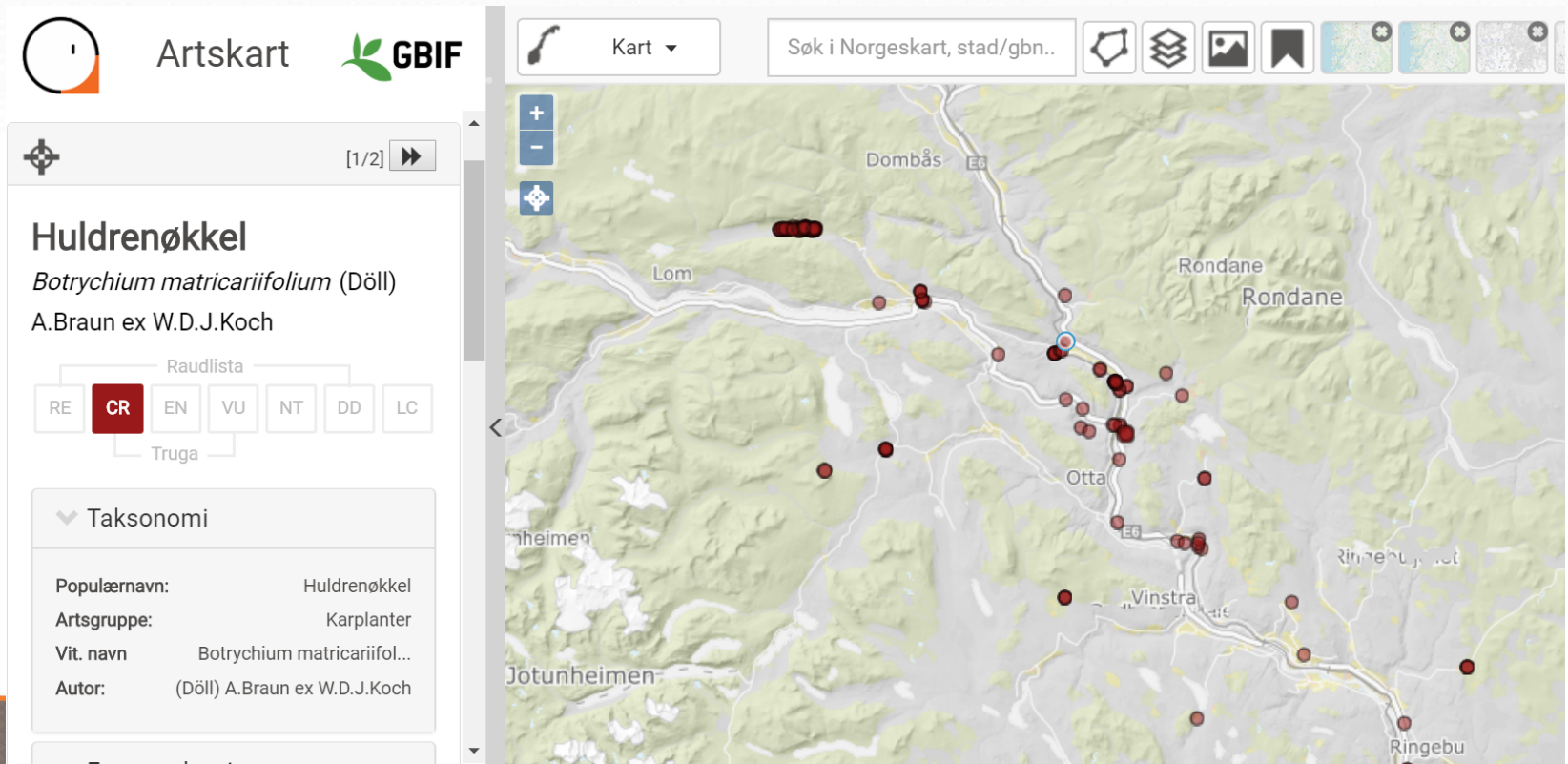
# Bruken av Artskart

Artskart er ein integrert del av norsk areal- og naturforvaltning og bl.a. eit anbefalte verktøy i saker etter **Naturmangfoldloven**.

Artskart blir brukt som kunnskapsgrunnlag i arealsaker, inngreps- og konsesjonssaker i **kommuner, fylker og hos statlige myndigheter**

**Skognæringa** bruker Artskart for miljøsertifisering og hogstplanlegging

**Konsulentfirmaer** bruker Artskart bl.a. i konsekvensutredninger og i arealplanlegging av roboter og lignende er ikke tatt i disse talene.



The screenshot shows the Artskart web application interface. The top navigation bar includes the Artskart logo, the GBIF logo, a search bar with the text "Søk i Norgeskart, stad/gbn..", and several utility icons. The main map area displays a topographic map of the Lom region in Norway, with numerous red dots indicating the locations of the species *Botrychium matricariifolium*. The left sidebar provides detailed taxonomic information for the selected species:

**Huldrenøkkel**  
*Botrychium matricariifolium* (Döll)  
A.Braun ex W.D.J.Koch

**Raudlista**

RE	<b>CR</b>	EN	VU	NT	DD	LC
----	-----------	----	----	----	----	----

**Taksonomi**

Populærnavn:	Huldrenøkkel
Artsgruppe:	Karplanter
Vit. navn	Botrychium matricariifol...
Autor:	(Döll) A.Braun ex W.D.J.Koch

# Bruken av Artskart

I 2019 hadde Artskart 344 827 unike brukere og litt over 12,7 millioner sidevisninger.



# Deling av artsobservasjonar:

## Motivasjon for frivillige:

- Ønske om å bidra til meir kunnskap og betre forvaltning er ein viktig motivasjonsfaktor for mange frivillige.
- Registrering av artar i felt har for mange ein sosial dimensjon
- Rapportering av artsfunn gir status i enkelte miljø



# Deling av artsobservasjonar:

## Motivasjon for frivillige:

- Ønske om å bidra til meir kunnskap og betre forvaltning er ein viktig motivasjonsfaktor for mange frivillige.
- Registrering av artar i felt har for mange ein sosial dimensjon
- Rapportering av artsfunn gir status i enkelte miljø
- Rapportering artsfunn kan gi kontakter og tilknytning inn mot forskingmiljø
- For enkelte kan tilknytting til ein spesiell lokalitet eller eit område vere ein del av motivasjonen
- Artsobservasjoner.no kan vere eit verktøy for å halde orden på eigen observasjonar
- Rapportering er i enkelte tilfeller knytt til tiltak, for å bekjempe frammande artar



## Motivasjon for konsulentfirma og andre profesjonelle aktører:

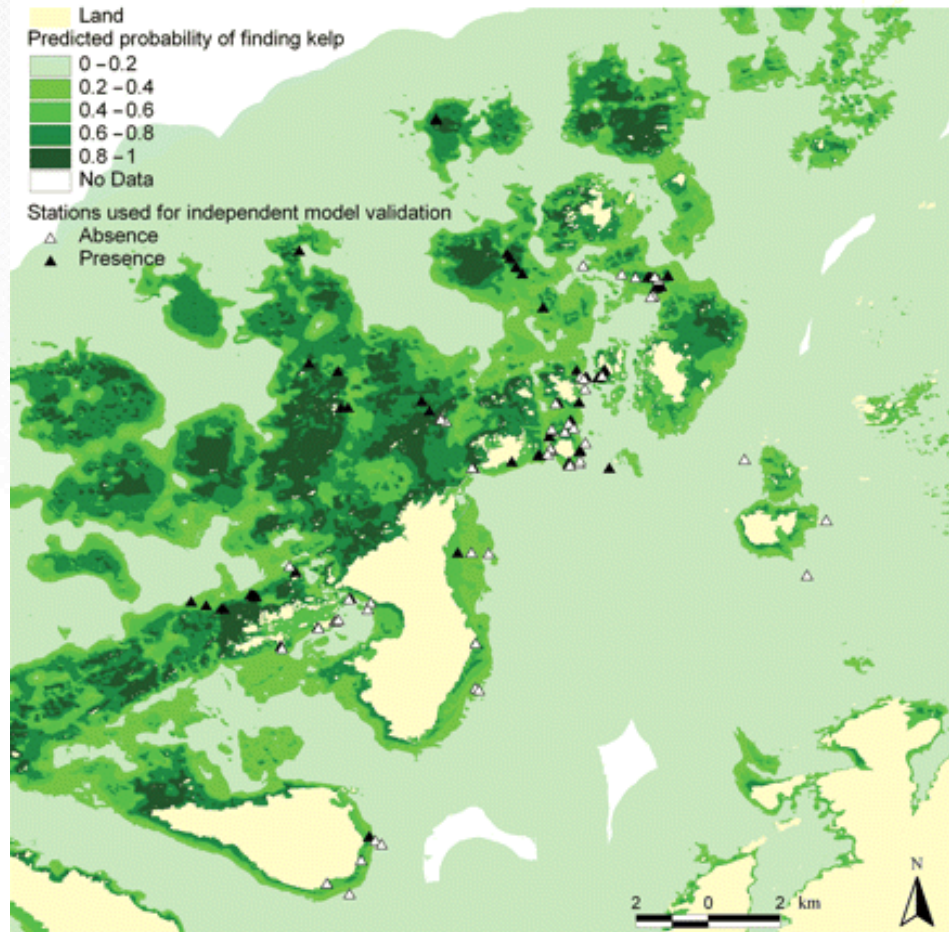
- Rapportering av artsobservasjoner kan vere ein naturlig integrert del av eit oppdrag. I enkelte tilfeller er ein forplikta gjennom kontrakt til å rapportere funn av ofte eit utval artar til Artskart
- Dokumentere kompetanse på spesifikke artsgrupper
- Dokumentere effekt av tiltak (eller fråver av slik effekt)
- ???







**Figure 6.** Predicted probability of finding kelp (*L. hyperborea*) within the study area (Sandøy municipality, Møre and ...



**Figure 5.** Predicted probability of finding eelgrass (*Zostera marina*) within the study area. The darker the area, the ...

